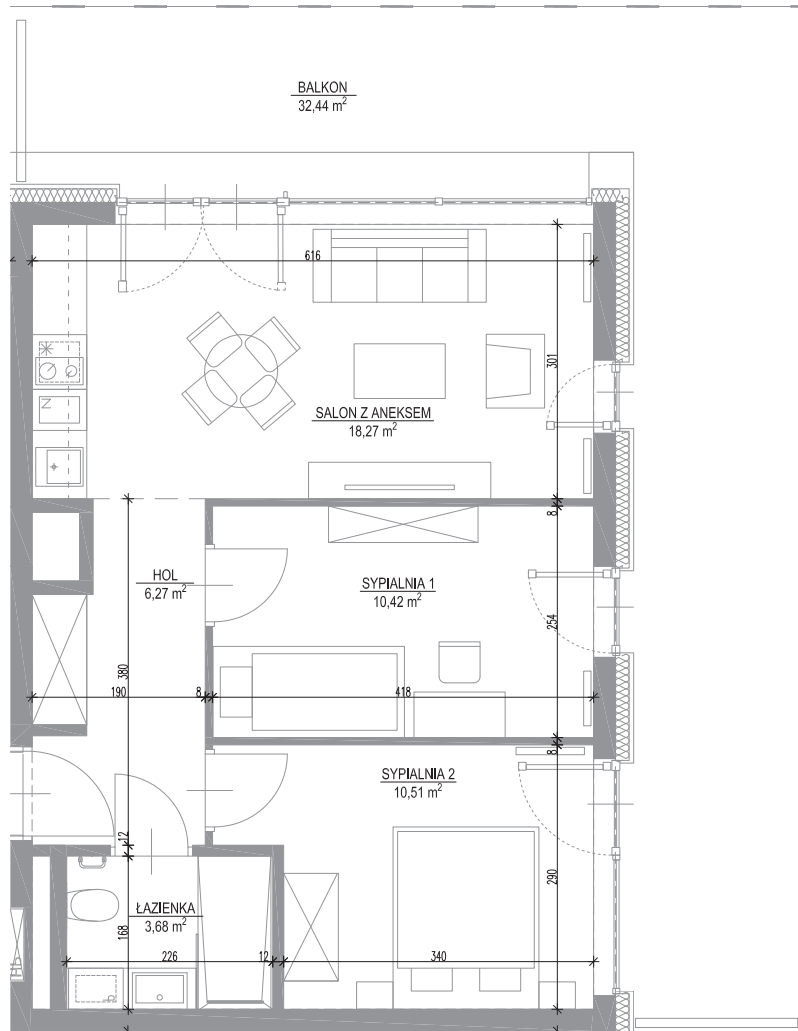




Wymiary podane na kartach lokalu są w stanie surowym (bez tynków).  
Powierzchnie apartamentów policzone wg normy PN-ISO 9836:1997.



**Shelter**  
HOTEL & APARTMENTS

Powierzchnia

Piętro

**49,15m<sup>2</sup>**

**1**

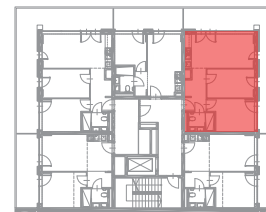
Budynek: **B4**

Apartament: **A 04**

Hol	6,27 m <sup>2</sup>
Sypialnia I	10,42 m <sup>2</sup>
Sypialnia II	10,51 m <sup>2</sup>
Łazienka	3,68 m <sup>2</sup>
Salon z aneksem	18,27 m <sup>2</sup>

Balkon 32,44 m<sup>2</sup>

Przedstawiony rysunek (rzut lokalu) oraz wizualizacja zawiera jedynie przykładowy sposób aranżacji oraz wykończenia lokalu, a cena określona w umowie rezerwacyjnej oraz deweloperską objęte będzie wydane lokalu w stanie deweloperskim, określonym szczegółowo w prospekcie informacyjnym.



**Shelter**  
HOTEL & APARTMENTS

shellter@tlcinwest.pl

22 765 60 60

www.shellter.pl

